



Vynylux™ Polish System

Εφαρμογή και Αφαίρεση



30 ΛΕΠΤΑ

Το Vynylux weekly polish γίνεται στην πραγματικότητα πιο ανθεκτικό με το πέρασμα των ημερών, για να παραμείνει τέλειο για 7+ ημέρες! Το χρώμα προσκολλάται απευθείας στο νύχι, οπότε δεν χρειάζεται εφαρμογή base coat.

Εφαρμογή:

ΒΗΜΑ 1:

Προετοιμασία (P.E.P.)

1. Κάντε ένα μανικιούρ

α. Συστήστε στην πελάτισσά σας να πλύνει τα χέρια της με σαπούνι και νερό, και να τα στεγνώσει με μια πετσέτα.

β. Κάντε μασάζ με CoolBlue™ στα χέρια της για να απολυμάνετε και να εμποδίσετε τη μετάδοση μικροβίων.

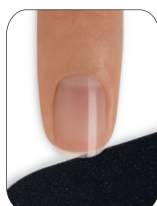


γ. Αφαιρέστε τυχόν βερνίκι νυχιών από τα νύχια, χρησιμοποιώντας ένα αφαιρετικό βασισμένο στο ασετόν (CND Shellac™ Nourishing Remover ή ScrubFresh™) και ένα nail wipe.



δ. Αν χρειαστεί, μειώστε το μήκος κάθε νυχιού με έναν νυχοκόπτη.

ε. Φορμάρετε το ελεύθερο άκρο κάθε νυχιού με την πλευρά των 240grit μιας Kanga™ File ή ενός Koala Buffer™.



στ. Εφαρμόστε μια μικρή ποσότητα **CuticleAway** ομοιόμορφα γύρω από το επωνύχιο κάθε νυχιού.



ζ. Σπρώξτε απαλά ένα **cuticle pusher** στην επιφάνεια του νυχιού προς την περιοχή του επωνυχιού και στις πλαϊνές πτυχώσεις, για να ανασηκώσετε και να χαλαρώσετε τυχόν νεκρούς ιστούς από το φυσικό νύχι. Αφαιρέστε από το νύχι το παραπανήσιο cuticle away και με ένα **curette** απομακρύνετε τους νεκρούς ιστούς από το επωνύχιο και τα πλαϊνά του νυχιού.



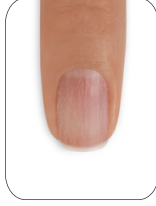
η. Τρίψτε καλά τα νύχια με σαπούνι και ένα υγρό βουρτσάκι, και στη συνέχεια ξεπλύνετε με χλιαρό νερό για να αφαιρέσετε τελείως τα υπολείμματα του cuticle away και του σαπουνιού.

θ. Με ένα κοφτάκι επωνυχιού αφαιρέστε προσεκτικά τυχόν χαλαρωμένους ιστούς, καθώς και παρανυχίδες. Να είσαστε προσεκτικοί όταν αφαιρείτε τα πετσάκια, ώστε να προστατεύετε τις σφραγίσεις του νυχιού. Ποτέ να μην κόβετε ζωντανό ιστό, καθώς αυτό μπορεί να προκαλέσει μόλυνση.



2. Εξαλείψτε τους παράγοντες μόλυνσης και καθαρίστε την επιφάνεια του νυχιού

- α. Καθαρίστε καλά και αφυδατώστε προσωρινά την επιφάνεια του φυσικού νυχιού με το **ScrubFresh™** χρησιμοποιώντας ένα **nail wipe** που δεν αφήνει κατάλοιπα. Τρίψτε καλά όλη την επιφάνεια και τις πλαϊνές πτυχές του νυχιού, ώστε να βεβαιωθείτε πως όλα τα σημεία του νυχιού είναι εντελώς καθαρά.



ΒΗΜΑ 2:

Εφαρμογή του Vinylux Weekly™ Polish*

Ένα χρώμα:

1. Κουνήστε το μπουκαλάκι για να αναμιχθούν τα συστατικά.

2. Εφαρμόστε μια λεπτή στρώση σε κάθε επιφάνεια νυχιού και ελεύθερο άκρο.



- α. Αφαιρέστε το πινέλο εφαρμογής από το μπουκαλάκι και στραγγίξτε το στο στόμιο του μπουκαλιού, για να απομακρύνετε το παραπανήσιο υλικό.
- β. Κρατήστε το πινέλο παράλληλα στο φυσικό νύχι και τοποθετήστε το στο κέντρο του νυχιού, αφήνοντας ένα ελάχιστο περιθώριο από τη γραμμή του επωνυχιού.
- γ. Σπρώξτε το πινέλο προς τη γραμμή του επωνυχιού και κατεβάστε το από την μία πλευρά του νυχιού, ώσπου να φτάσει στο ελεύθερο άκρο.
- δ. Σηκώστε το πινέλο και επαναλάβετε στην άλλη πλευρά του νυχιού. Τέλος, με την ίδια κίνηση καλύψτε το κέντρο του νυχιού. Αφήστε ένα ελάχιστο περιθώριο γύρω από τα πλαϊνά τοιχώματα και την περιοχή του επωνυχιού, για να μην «τρέξει» το χρώμα στο επωνύχιο και τα πλαϊνά.

- ε. Να προσέξετε να σφραγίσετε καλά το ελεύθερο άκρο.

- στ. Διορθώστε με **ScrubFresh** και ένα πινέλο του τζελ (π.χ. **CND ProSeries Gel Flat Oval Brush #6**) σε περίπτωση που ακουμπήσει χρώμα πάνω στο δέρμα.



3. Εφαρμόστε μια δεύτερη λεπτή στρώση στην επιφάνεια και το ελεύθερο άκρο του νυχιού.

Γαλλικό Μανικιούρ:

1. Κουνήστε το μπουκαλάκι για να αναμιχθούν τα συστατικά.

2. Εφαρμόστε μια λεπτή στρώση από το ροζ της επιλογής σας στην επιφάνεια του νυχιού και στα ελεύθερο άκρο.



- α. Αφαιρέστε το πινέλο εφαρμογής από το μπουκαλάκι και στραγγίξτε το στο στόμιο του μπουκαλιού, για να απομακρύνετε το παραπανήσιο υλικό.

- β. Κρατήστε το πινέλο παράλληλα στο φυσικό νύχι και τοποθετήστε το στο κέντρο του νυχιού, αφήνοντας ένα ελάχιστο περιθώριο από τη γραμμή του επωνυχιού.

- γ. Σπρώξτε το πινέλο προς τη γραμμή του επωνυχιού και κατεβάστε το από την μία πλευρά του νυχιού, ώσπου να φτάσει στο ελεύθερο άκρο.

- δ. Σηκώστε το πινέλο και επαναλάβετε στην άλλη πλευρά του νυχιού. Τέλος, με την ίδια κίνηση καλύψτε το κέντρο του νυχιού. Αφήστε ένα ελάχιστο περιθώριο γύρω από τα πλαϊνά τοιχώματα και την περιοχή του επωνυχιού, για να μην «τρέξει» το χρώμα στο επωνύχιο και τα πλαϊνά.

- ε. Να προσέξετε να σφραγίσετε καλά το ελεύθερο άκρο, ώστε να εξασφαλίσετε διάρκεια στην εφαρμογή.

3. Εφαρμόστε μια δεύτερη λεπτή στρώση, αν επιθυμείτε μεγαλύτερη κάλυψη.

4. Εφαρμόστε μια λεπτή στρώση λευκού στις άκρες των νυχιών, δημιουργώντας ένα χαμόγελο (smile line) ώστε να κολακέψετε το σχήμα του νυχιού. Μπορείτε να διορθώσετε τις λεπτομέρειες προσεκτικά με ένα οβάλ πινέλο, ελαφρά εμποτισμένο με **ScrubFresh**.



***Σημείωση:** Το **Vinylux** περιέχει ενισχυτικά επικόλλησης στη στρώση του χρώματος, ώστε να διαρκεί για 7 μέρες χωρίς ξεφλούδισμα και να εξαλείφει την ανάγκη εφαρμογής ενός base coat. Αν εφαρμόσετε base coat, αυτό θα δημιουργήσει ένα «φράγμα» μεταξύ του χρώματος και του νυχιού και έτσι δεν θα εξασφαλιστεί η διάρκεια των 7 ημερών.

ΒΗΜΑ 3:

Εφαρμογή του Vinylux™ Weekly Top Coat

1. Εφαρμόστε μια λεπτή στρώση σε κάθε επιφάνεια και ελεύθερο άκρο του νυχιού.



- α. Αφαιρέστε το πινέλο εφαρμογής από το μπουκαλάκι και στραγγίξτε το στο στόμιο του μπουκαλιού, ώστε να απομακρύνετε το παραπανήσιο υλικό.
- β. Κρατήστε το πινέλο παράλληλα στο φυσικό νύχι και τοποθετήστε το στο κέντρο του νυχιού, αφήνοντας ένα ελάχιστο περιθώριο στην γραμμή του επωνυχιού.
- γ. Σπρώξτε το πινέλο προς τη γραμμή του επωνυχιού και κατεβάστε το από την μία πλευρά του νυχιού, ώσπου να φτάσει στο ελεύθερο άκρο.
- δ. Σηκώστε το πινέλο και επαναλάβετε στην άλλη πλευρά του νυχιού. Τέλος, με την ίδια κίνηση καλύψτε το κέντρο του νυχιού.
- ε. Να προσέξετε να σφραγίσετε καλά το ελεύθερο άκρο, ώστε να εξασφαλίσετε διάρκεια στην εφαρμογή.

2. Μόλις περάσουν 5 λεπτά, ενυδατώστε τα νύχια και τον περιβάλλοντα μαλακό ιστό, και κάντε τον χρόνο σταθεροποίησης πιο μικρό, ψεκάζοντας ελαφρά με το SolarSpeed Spray™.



Αφαίρεση:

ΒΗΜΑ 1:

Αφαίρεση του Vinylux

1. Παροτρύνετε την πελάτισσα να πλύνει τα χέρια της με σαπούνι και νερό, και μετά να τα σκουπίσει με μια πετσέτα.



2. Κάντε μασάζ στα χέρια της με το CoolBlue™ για να καθαρίσετε το δέρμα και να αποτρέψετε τη μετάδοση μικροβίων.



3. Εμποτίστε ένα nail wipe με CND Shellac™ Nourishing Remover. Τοποθετήστε το wipe πάνω στην επιφάνεια του νυχιού και κρατήστε το εκεί για 5 δευτερόλεπτα.



4. Εφαρμόστε σταθερή πίεση και μια κυκλική κίνηση, ώστε να αφαιρέσετε το χρώμα από την επιφάνεια του νυχιού. Βεβαιωθείτε πως θα επικεντρώσετε το nail wipe πάνω στο νύχι και θα αποφύγετε το περιβάλλον δέρμα.

5. Τρίψτε ξανά το νύχι με ένα nail wipe εμποτισμένο με CND Shellac Nourishing Remover, για να αφαιρέσετε τυχόν υπολείμματα βερνικιού.



ΑΠΑΡΑΙΤΗΤΑ ΠΡΟΪΟΝΤΑ

CoolBlue
CND Shellac Nourishing Remover
CuticleAway
ScrubFresh™
CND Λίμες και Buffer
CND Πινέλο ProSeries Gel Flat Oval #6
Vinylux Weekly Color
Vinylux Weekly Top Coat
SolarSpeed Spray

ΑΠΑΡΑΙΤΗΤΑ ΑΞΕΣΟΥΑΡ/ ΕΞΟΠΛΙΣΜΟΣ

Καθαρές πετσέτες χεριών
Nail wipes που δεν αφήνουν χνούδι
Cuticle pusher
Κόφτης μανικιούρ
Νυχοκόπτης
Curette
Σαπούνι χεριών