



Sugar Palm

1. Κάντε P.E.P. στο φυσικό νόχι.
2. Εφαρμόστε μια λεπτή στρώση SHELLAC™ Base Coat. Πολυμερίστε για 10 δευτερόλεπτα στη CND™ LED Lamp.
3. Εφαρμόστε δυο λεπτές στρώσεις SHELLAC™ Shells In The Sand. Πολυμερίστε την κάθε στρώση για 1 λεπτό.
4. Βουτήξτε την άκρη ενός στεγνού Flat Oval Gel Brush μέσα σε κόκκινη χρωστική (additive) και πιέστε στα 2/3 του νυχιού, ξεκινώντας από το άκρο επέκτασης, και σβήνοντας προς το κέντρο. Επαναλάβετε ώσπου να σκουρύνετε την απόχρωση στην άκρη.
5. Εφαρμόστε μια λεπτή στρώση SHELLAC™ Top Coat. Πολυμερίστε για 1 λεπτό.
6. Σκουπίστε την κολλώδη επίστρωση με Καθαρό Οινόπνευμα 95% ή 99%.
7. Κάντε μια διαγώνια πινελιά με το SHELLAC™ Palm Deco στην πάνω αριστερή και κάτω δεξιά γωνία. ΜΗΝ ΠΟΛΥΜΕΡΙΣΕΤΕ.
8. "Σκαλίστε" το μοτίβο του φοινικόφυλλου με ένα Flat Oval Gel Brush ελαφρά εμποτισμένο με Καθαρό οινόπνευμα 95% ή 99%.
9. Με μια σπάτουλα πασπαλίστε RETENTION+™ Clear Powder πάνω από το μοτίβο των φύλλων. Αφήστε να απορροφηθεί η σκόνη από το υγρό χρώμα και επαναλάβετε, ώσπου να μην υπάρχει πλέον καθόλου γυαλάδα. Πολυμερίστε για 1 λεπτό.
10. Σκουπίστε την κολλώδη επίστρωση με Καθαρό Οινόπνευμα 95% ή 99%.

ΠΡΟΪΟΝΤΑ CND™

SHELLAC™ Base Coat

SHELLAC™ Colors:

- Shells In The Sand
- Palm Deco

SHELLAC™ Top Coat

CND™ ProSeries Gel Flat Oval Brush

RETENTION+™ Sculpting Powder Clear

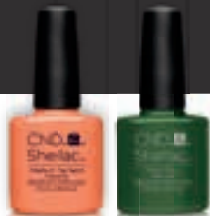
CND™ LED Lamp

ΠΡΟΪΟΝΤΑ NAIL ART

Κόκκινη Χρωστική

Καθαρό Οινόπνευμα 95%

Σπάτουλα



CND™  Shellac™
Brand 14+ Day Nail Color